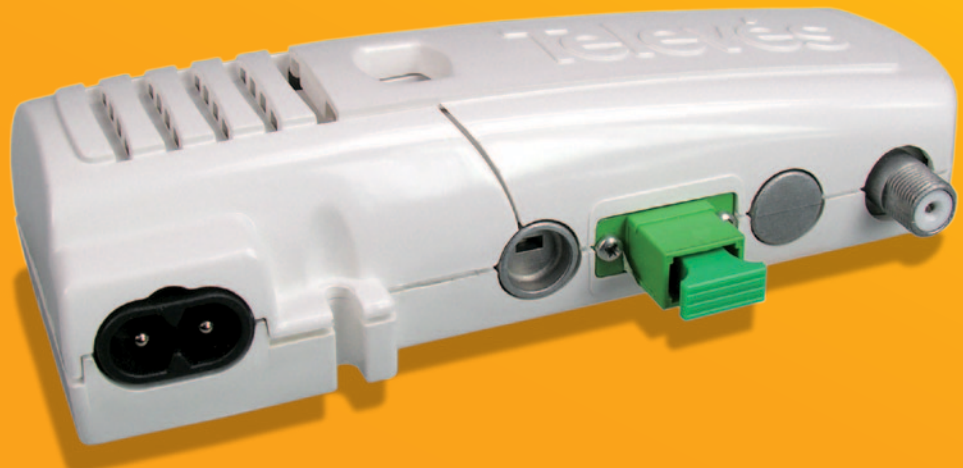




## RECEPTOR DOMÉSTICO DE FIBRA ÓPTICA COM OLC SINAL ESTÁVEL E INDEPENDENTE DA REDE ÓPTICA



REF. 231110 e 231180



### REGULAÇÃO AUTOMÁTICA DO SINAL DE SAÍDA

O receptor doméstico de fibra óptica transforma o sinal óptico de entrada num sinal RF (MATV).

Através do OLC mantém-se estável o sinal de saída, independentemente do número de canais.

#### ✓ Principais Características

- **Dotado de OLC** (Optical Level Control), o dispositivo regula automaticamente os seus parâmetros para obter um nível de saída constante e independente do número de canais.
- **C/N de saída > 52dB.**
- **Baixo consumo** (1,7W).

#### ✓ Gama de produto

REF.	DESCRIÇÃO	EAN 13
231110	RECEPTOR ÓPTICO VIVENDA MATV "SC/APC" OLC	8424450167946
231180	RECEPTOR ÓPTICO VIVENDA MATV "SC/APC" OLC 110Vac	8424450167953

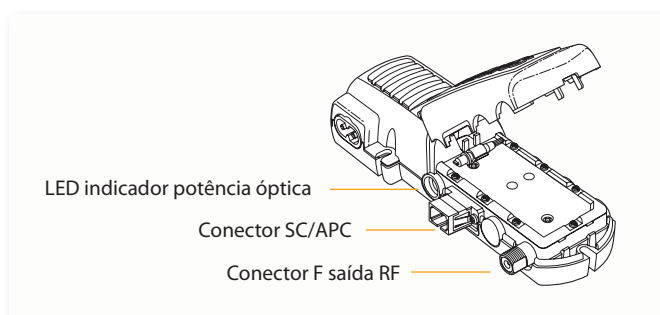
# RECEPTOR DOMÉSTICO DE FIBRA ÓPTICA COM OLC

## MÁXIMA QUALIDADE DE SINAL, MÍNIMO CONSUMO

### ✓ Características principais

- Ideal para aplicações **RF Overlay / FTTx**.
- Proporciona informações, através de uma escala de LEDs, a potência de entrada óptica.
- Tamanho discreto equivalente a um amplificador de vivenda.

### ✓ Descrição



### ✓ Características técnicas

Referências	231110	231180	
<b>Saída de RF</b>			
Conectores	F		
Largura de Banda	Mhz	47 - 1006	
Planicidade	dB	±1,5	
Nível autoregulado de saída	dBµV	80	
C/N	dB	>51	
<b>Entrada óptica</b>			
Comprimentos de onda	nm	1200-1600	
Largura de banda de detecção	Mhz	1 - 3000	
Gama OLC	dBm	-8...+1	
Potência óptica máx. entrada	dBm	2	
Potência óptica mín. recomendada	dBm	-10	
Conector de entrada	SC/APC		
<b>Geral</b>			
Alimentação	Vac	196...264	108...132
Potência máxima consumida	W	1,7	1,6
Dimensões (Larg x Alt x Prof)	mm	145 x 60 x 35	
Índice de protecção	IP	20	

### ✓ Exemplo de aplicação

